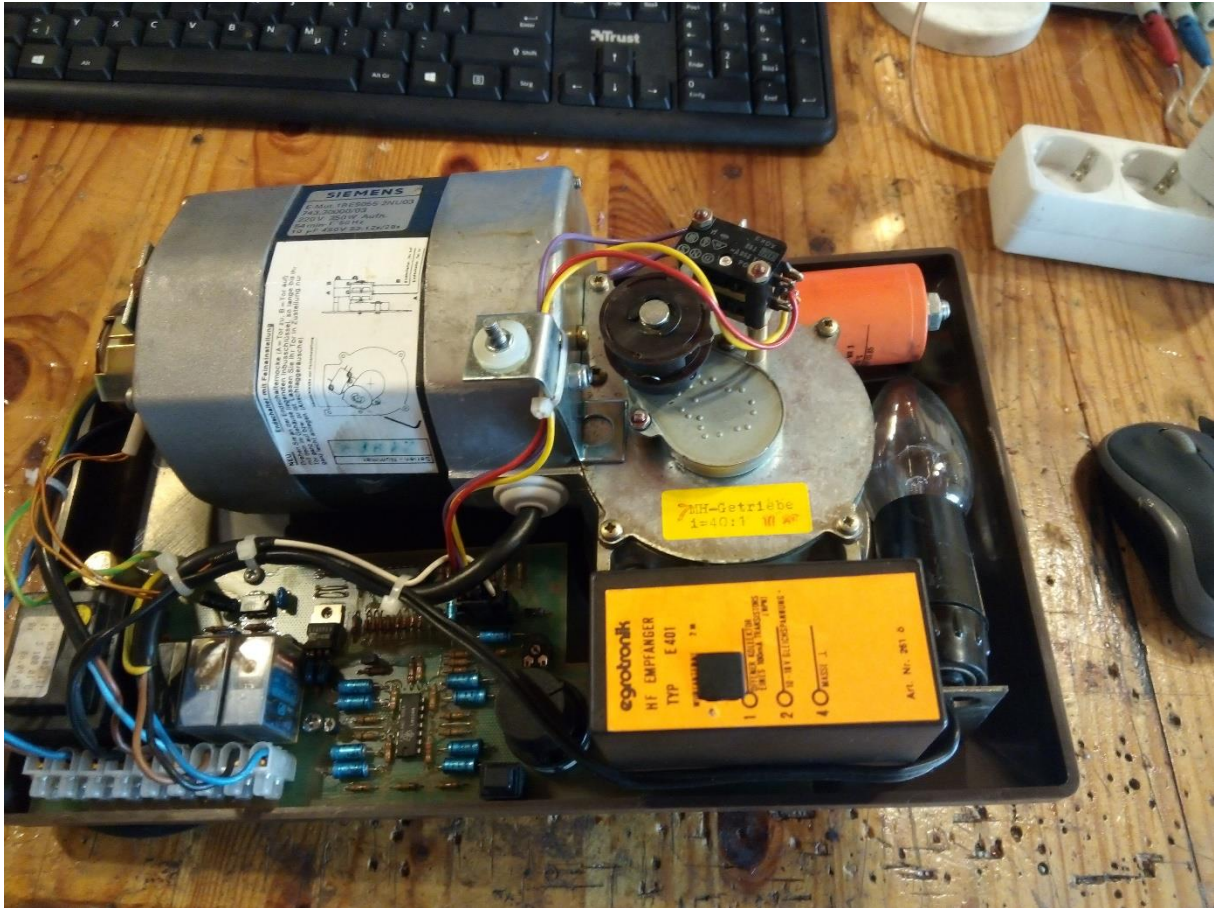


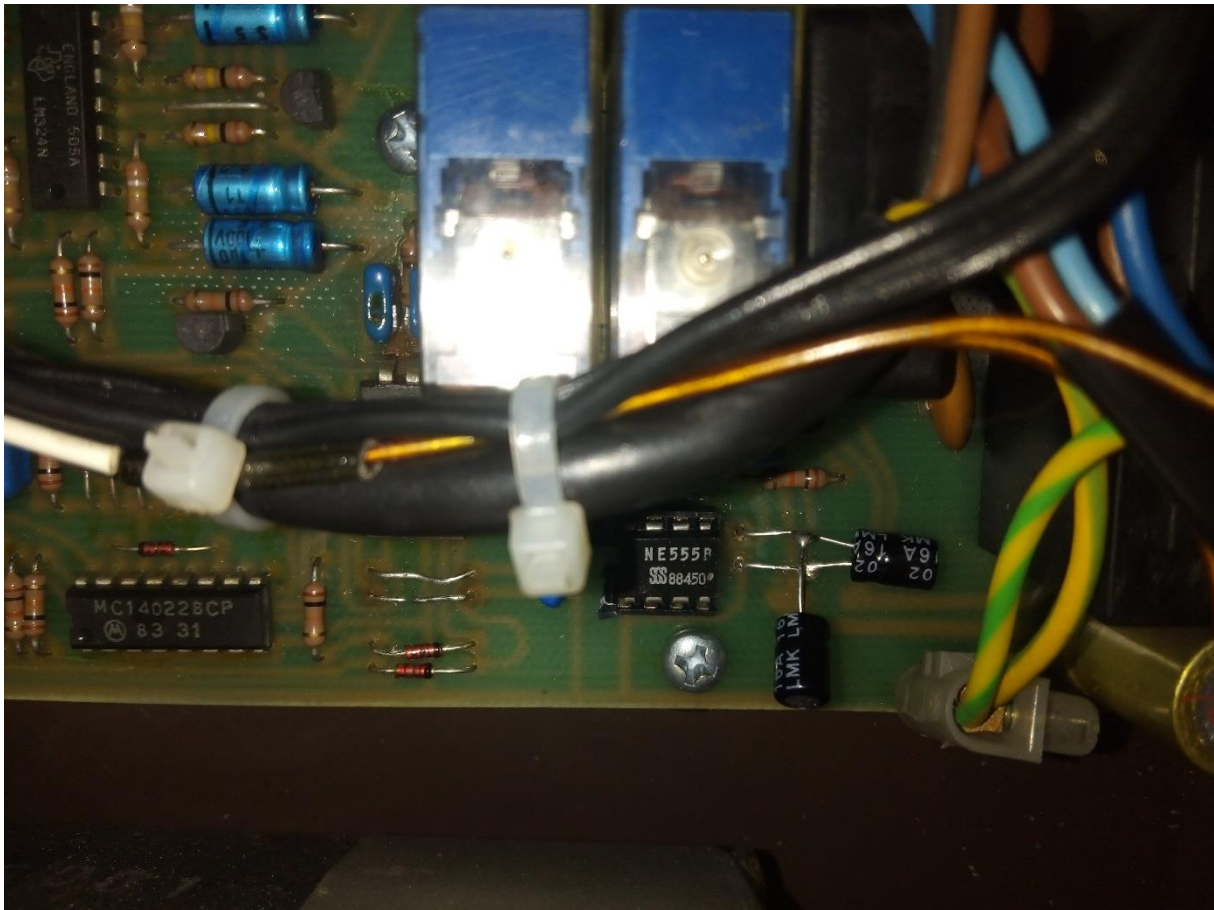
# Reparaturbeschreibung Garagentorantrieb

## Egrottronik



Fehlerbild: Die Lampe schaltet sich nicht mehr aus.

Abhilfe: Die Fehlereingrenzung ergab, dass das Relais, welches die Lampe steuert, immer über einen Transistor vom Timer IC Ne555 angesteuert wird.



Der Elko beim Timer IC hat einen Kurzschluss und in Folge war auch der NE555 defekt.

Den IC ausgelötet und ein Sockel eingelötet und den neuen Timer IC eingesteckt und statt 22µF 35V habe ich 2 10µF/35V eingelötet.

Nach Zusammenbau ist die richtige Funktion wieder gegeben.