

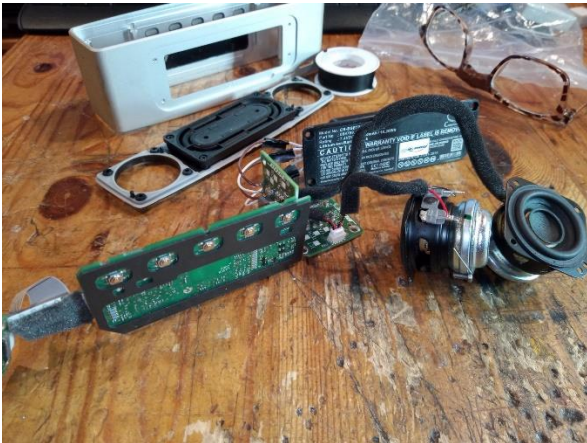
Reparaturbeschreibung

Bose Bluetoothspeaker Model 088796



Fehlerbild: Ladung nicht möglich und rote Led blinkt.

Abhilfe:



Akku bestellt und Gerät zerlegt und neuen Akku eingebaut, trotzdem blinkt beim Laden die rote Led und keine Ladung messbar.

Die Fehlersuche im Internet hat ergeben, dass die Firmware defekt ist und neu aufgespielt werden muss.

Im folgenden Youtube ist die erfolgreiche Fehlerbehebung beschrieben. Wichtig dabei ist, dass man in den Advanced Mode (A,C,D, Up, Down) umschaltet.

<https://www.youtube.com/watch?v=GSx7GgYrE7Q>

weitere Infos zu diesem Fehler

[Der Bose Skandal "Bose mini Soundlink blinkt nur noch rot" Die Lösung/4k - YouTube](#)